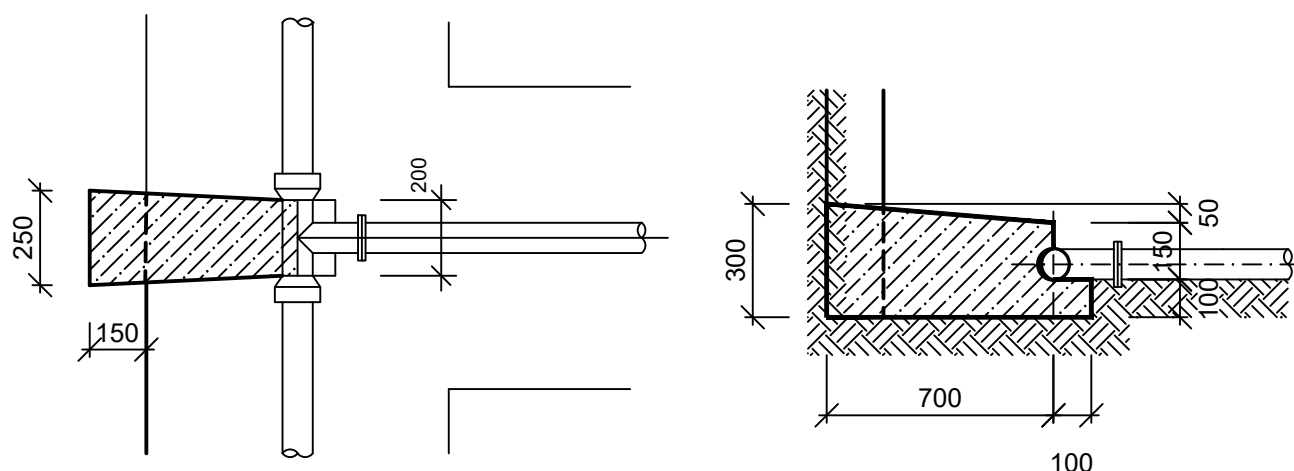


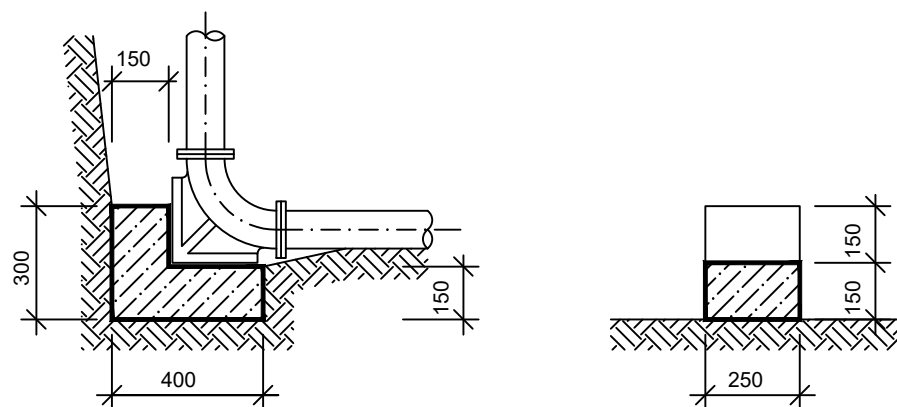
## B 9

PRO ODBOČENÍ A ZASLEPENÍ (TVAROVKY A, T, X)



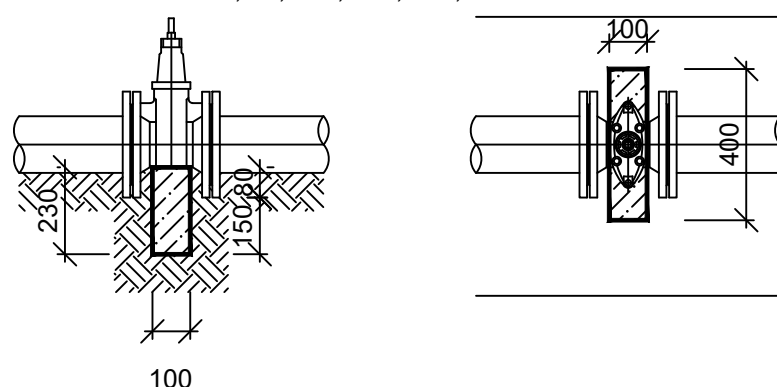
## B 13

PRO KOLENA S PATKOU - PP 80



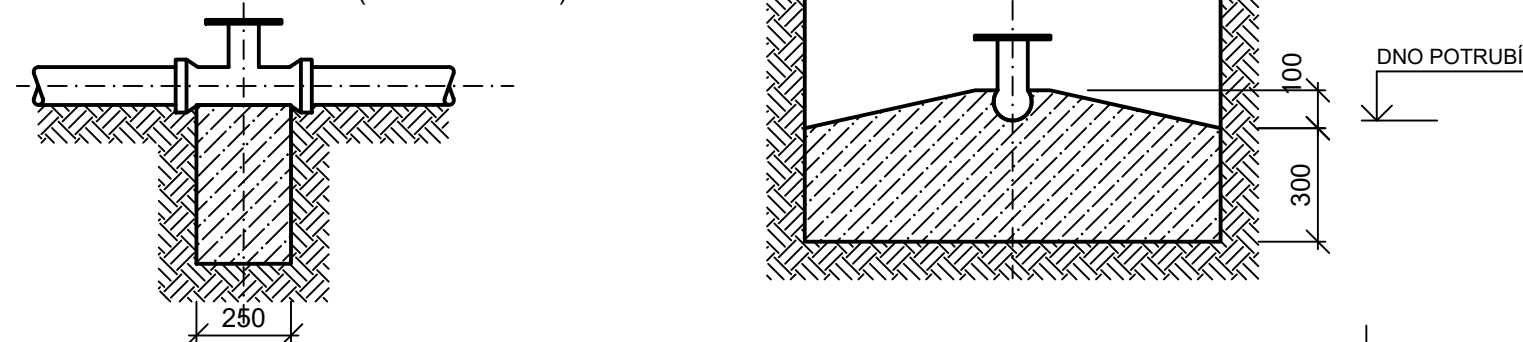
## B 15

PRO ŠOUPÁTKA DN 50, 80, 100, 150, 200, 300 + DOMOVNÍ ŠOUPÁTKA



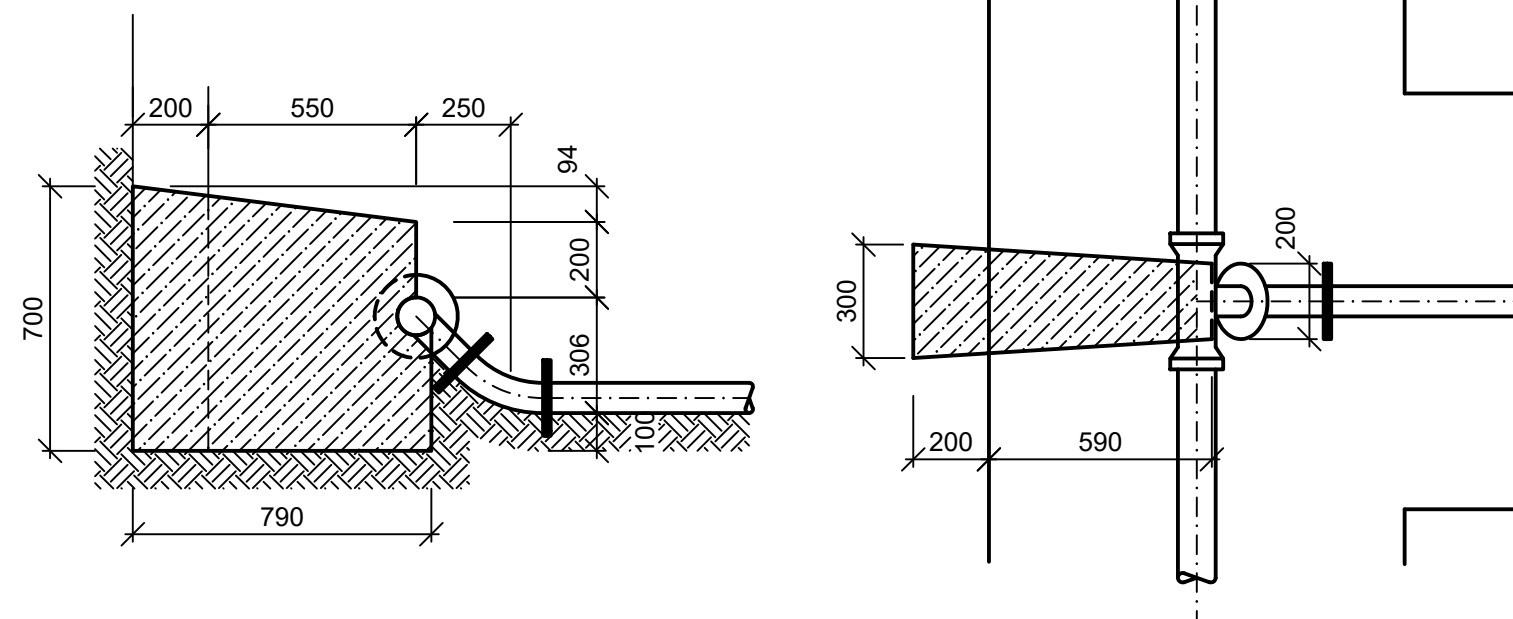
## B 22

PRO ODBOČENÍ NAHORU (ODVZDUŠNĚNÍ)



## B 21

PRO ODBOČENÍ POD 45° DOLŮ (KALOSVOD)



### POZNÁMKA:

- OPĚRNÉ PLOCHY BET. BLOKŮ BETONOVAT DO ROSTLÉ ZEMINY
- U POTRUBÍ Z PE A PVC VLOŽIT MEZI BLOK A POTRUBÍ LEPENKU

BETON C12/15

 <div>Vodohospodářsko-inženýrské služby spol. s r. o., Na Střezině 1079, 500 03 Hradec Králové tel.: 495 076 011, fax: 495 541 342, e-mail: vis@vishk.cz</div>			
DOKUMENTACE PRO PROVÁDĚNÍ STAVBY			
HLAVNÍ ING. PROJEKTU ING. KNÍŽÁK 	ZODP. PROJEKTANT ING. KNÍŽÁK 	PROJEKTANT ING. KLÍMEK 	KONTROLOVAL ING. KNÍŽÁK 
INVESTOR  MĚSTYS ŠKVOREC	OBJEDNATEL  MĚSTYS ŠKVOREC		FORMÁT 630 x 297
			DATUM 10/2021
			STUPEŇ DPS
KRAJ  STŘEDOČESKÝ	OBEC  MĚSTYS ŠKVOREC		Č. ZAK. 07220-330
			ARCH. Č 07220
AKCE	SPLAŠKOVÁ KANALIZACE TŘEBOHOSTICE A ROZŠÍŘENÍ ČOV ŠKVOREC SO 03 - Řady tlakové kanalizace		MĚŘÍTKO 1 : 50
			ČÍSLO PŘÍLOHY
PŘÍLOHA	BETONOVÉ ZAJIŠŤOVACÍ BLOKY		D.1.3 - 07
TENTO VÝKRES A JEHO PŘÍLOHY JSOU NAŠÍM DUŠEVNÍM VLASTNICTVÍM, NESMÍ BÝT BEZ NAŠEHO PŘEDCHOZÍHO PÍSEMNÉHO SOUHLASU KOPIROVÁNY, ROZMNOŽOVÁNY ANI ZPŘÍSTUPNĚNY JINÝM OSOBÁM NEBO FIRMÁM			